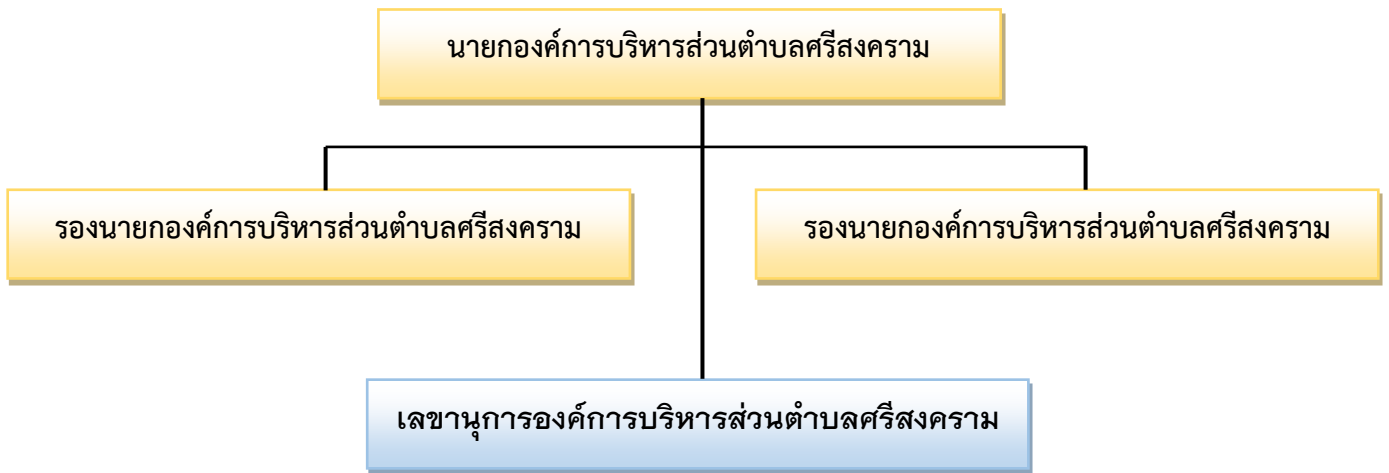
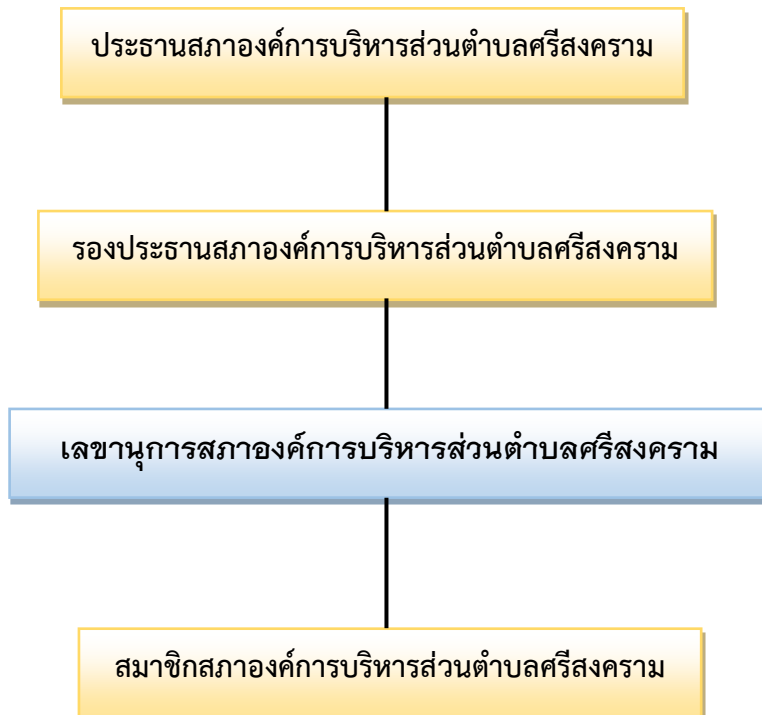


โครงสร้างแบ่งส่วนราชการองค์การบริหารส่วนตำบลศรีสงคราม ผู้บริหารท้องถิ่น/สมาชิกสภาท้องถิ่น

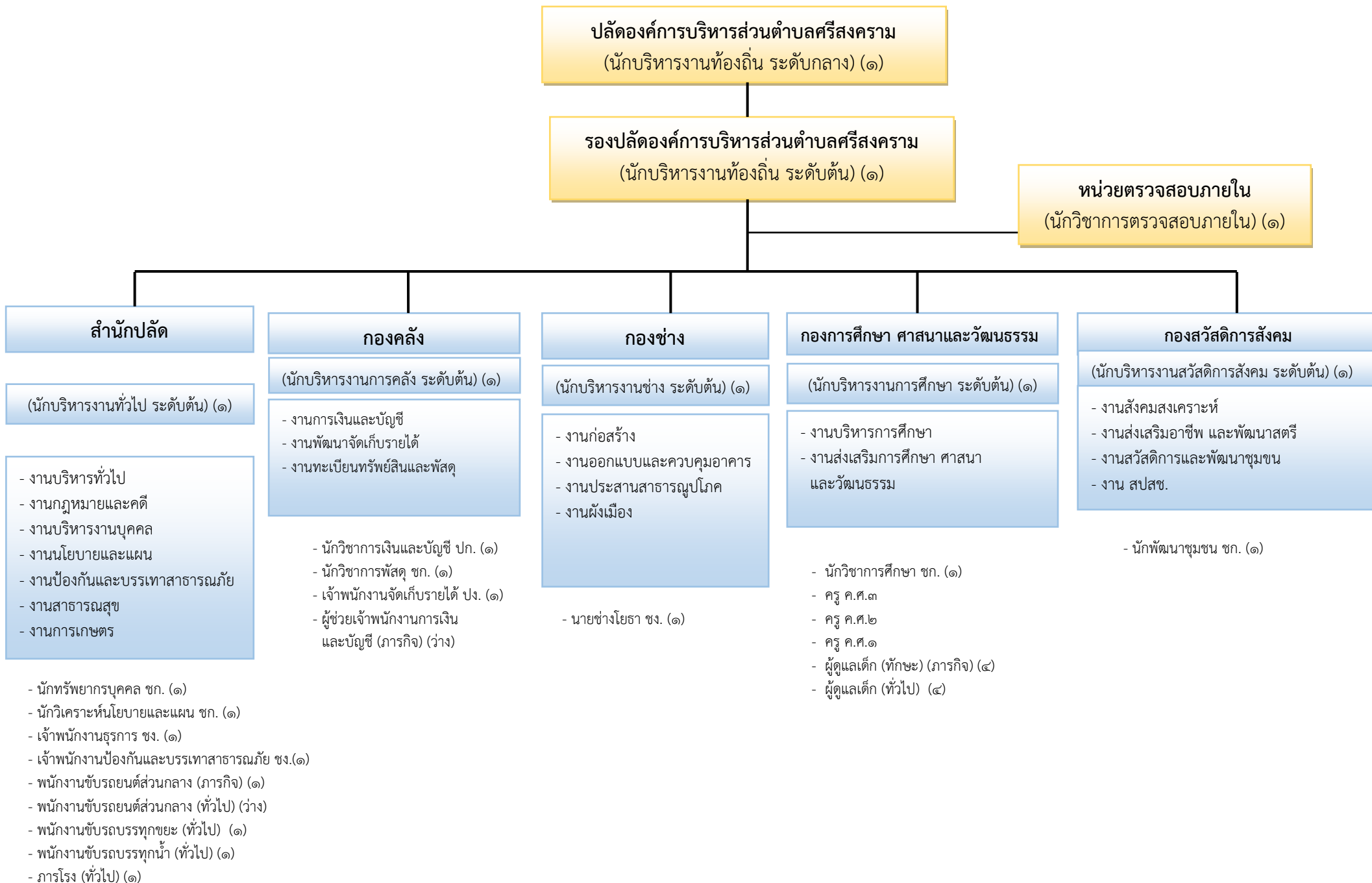
ฝ่ายบริหาร



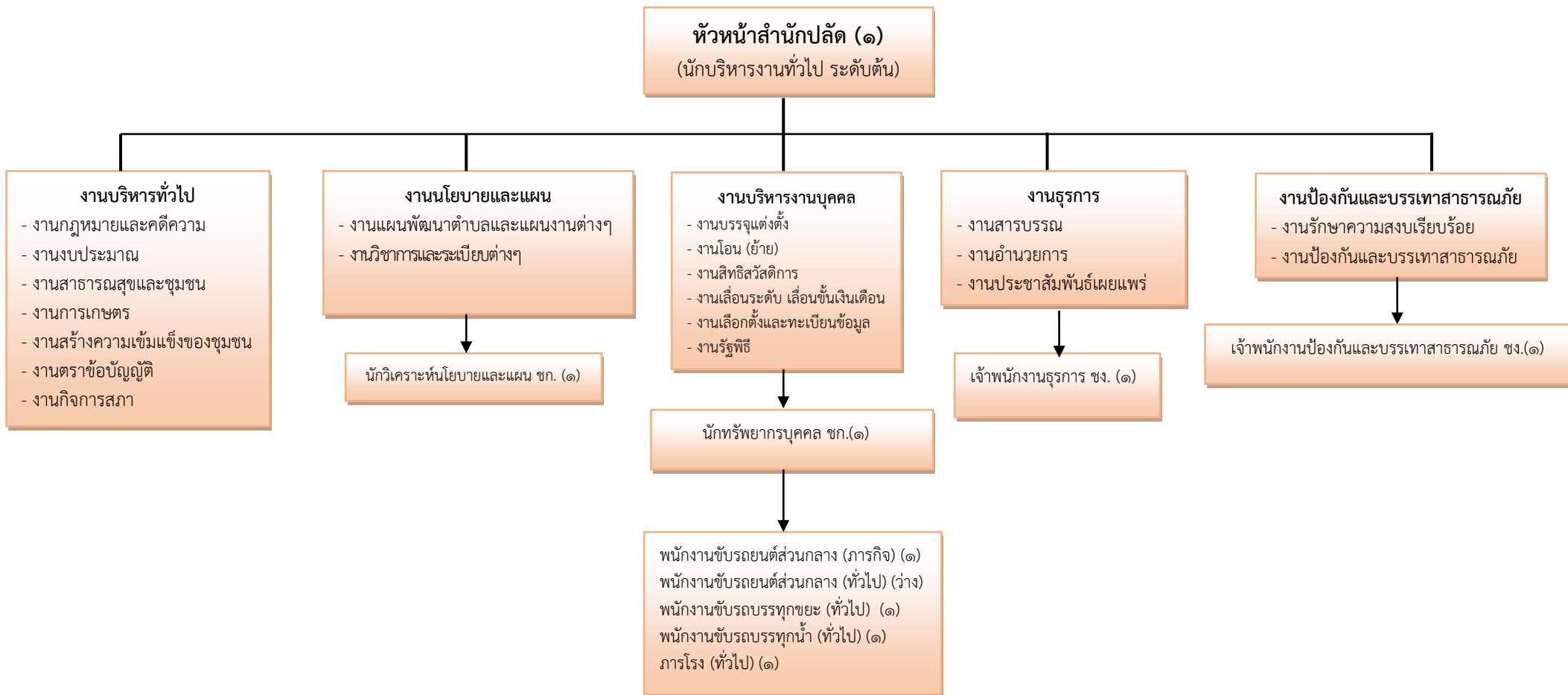
ฝ่ายนิติบัญญัติ



# โครงสร้างส่วนราชการ องค์การบริหารส่วนตำบลศรีสงคราม

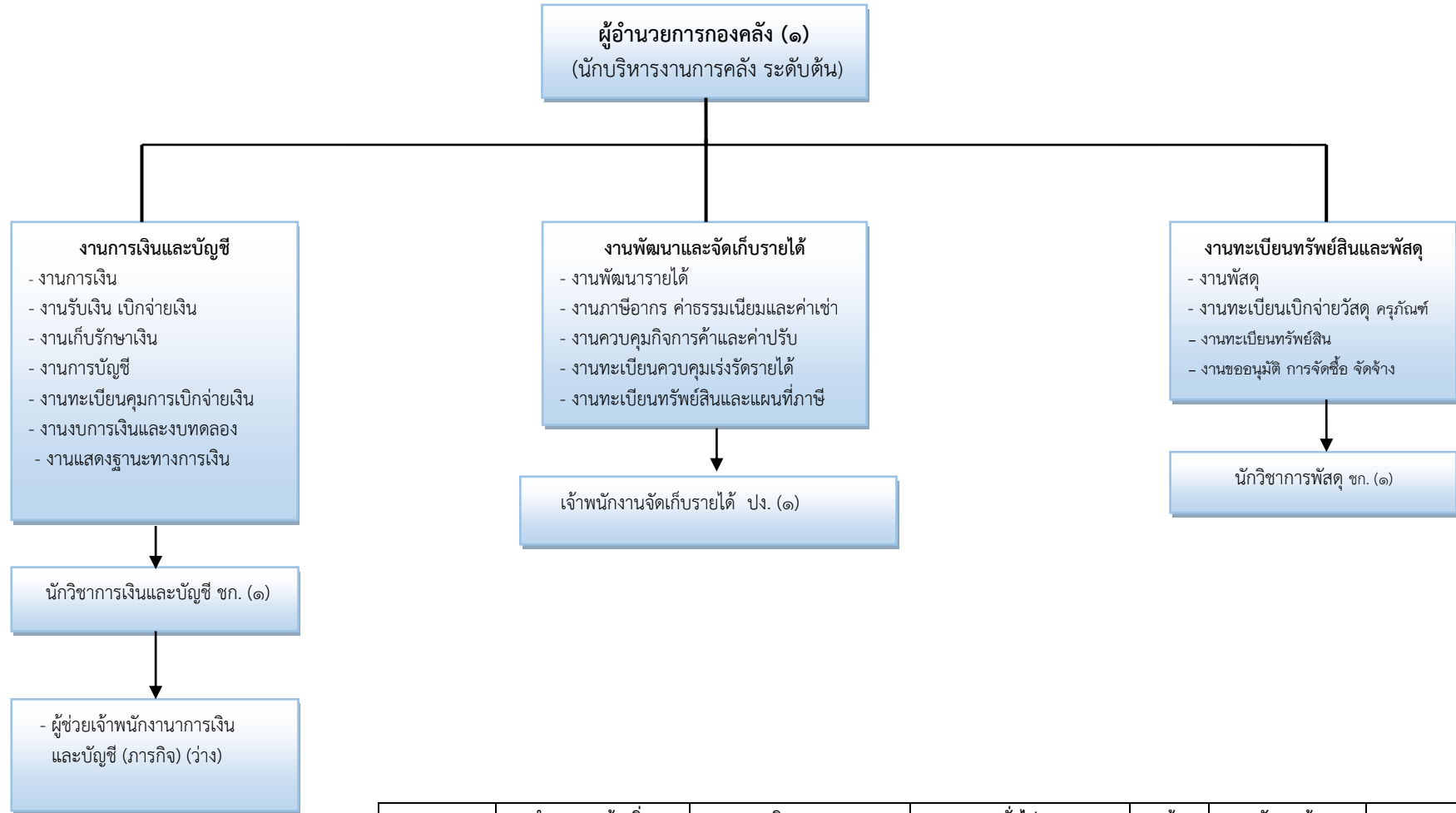


## โครงสร้าง สำนักงานปลัด (๐๑)



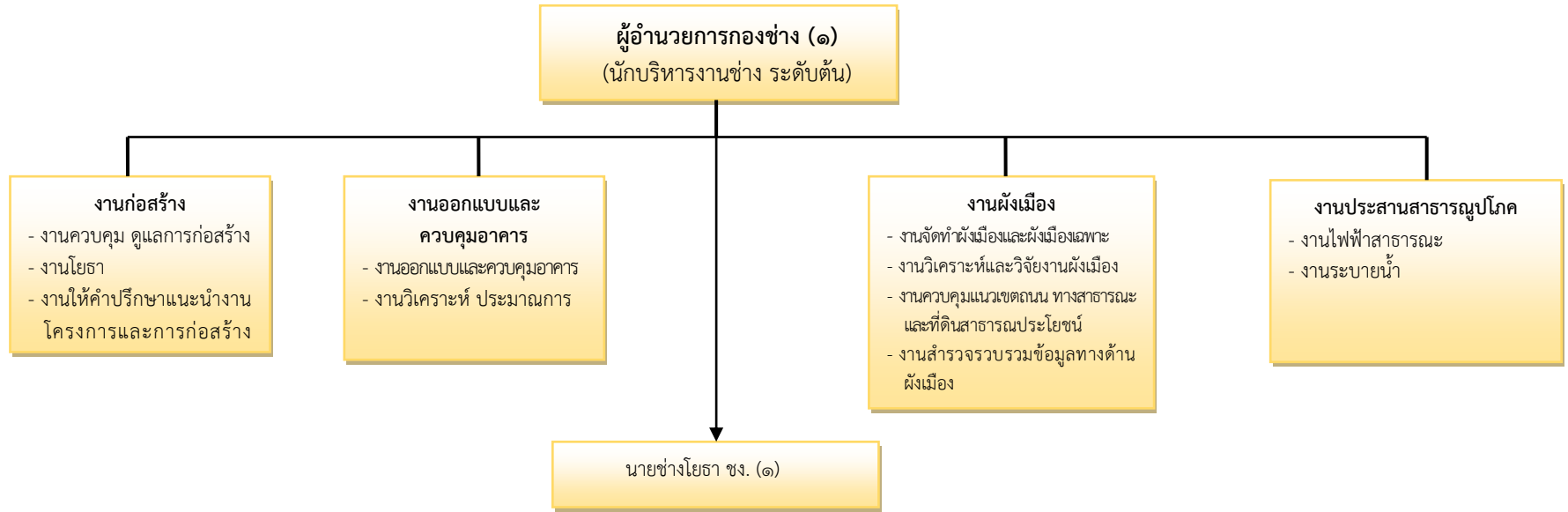
ระดับ	อำนาจการท้องถิ่น			วิชาการ		ทั่วไป		ลูกจ้างประจำ	พนักงานจ้าง		รวม
	ต้น	กลาง	สูง	ปฏิบัติการ	ชำนาญการ	ปฏิบัติงาน	ชำนาญงาน		ภารกิจ	ทั่วไป	
จำนวน	๑	-	-	-	๒	-	๒	-	๑	๓	๙

## โครงสร้าง กองคลัง (๐๔)



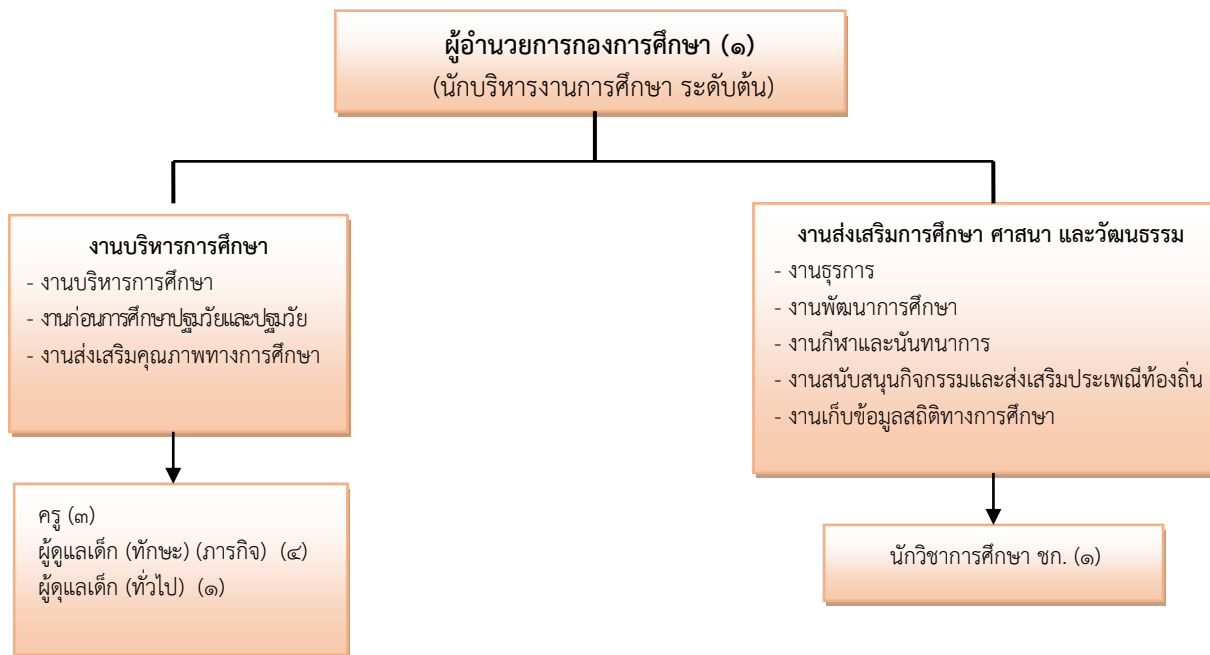
ระดับ	อำนวยการท้องถิ่น			วิชาการ		ทั่วไป		ลูกจ้างประจำ	พนักงานจ้าง		รวม
	ต้น	กลาง	สูง	ปฏิบัติการ	ชำนาญการ	ปฏิบัติงาน	ชำนาญงาน		ภารกิจ	ทั่วไป	
จำนวน	๑	-	-	๑	๑	๑	-	-	-	-	๔

## โครงสร้าง กองช่าง (๐๕)



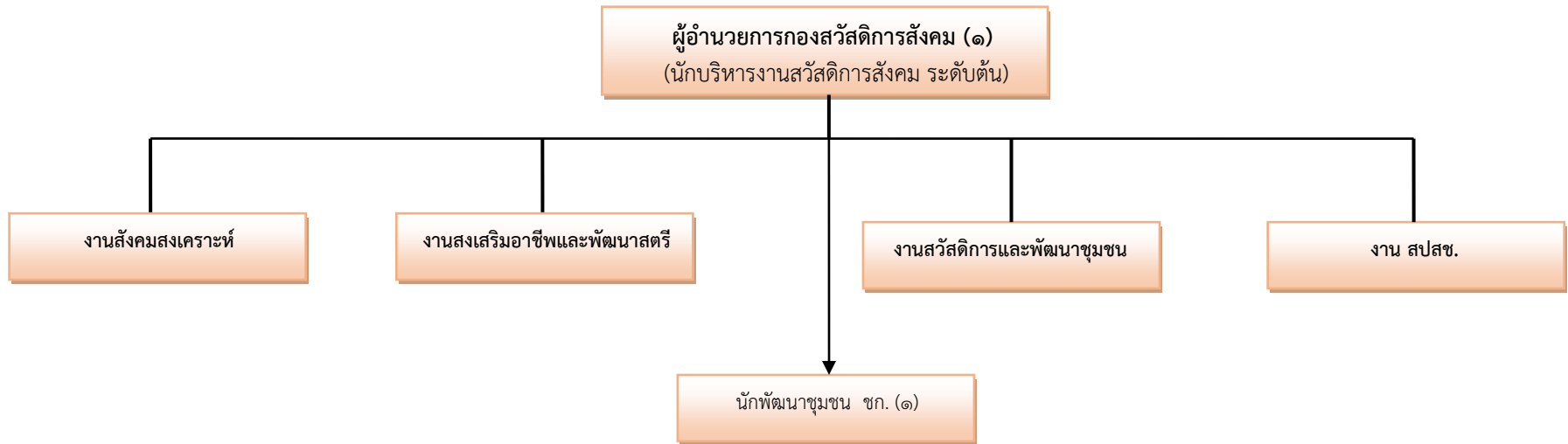
ระดับ	อำนวยการท้องถิ่น			วิชาการ		ทั่วไป		ลูกจ้างประจำ	พนักงานจ้าง		รวม
	ต้น	กลาง	สูง	ปฏิบัติการ	ชำนาญการ	ปฏิบัติงาน	ชำนาญงาน		ภารกิจ	ทั่วไป	
จำนวน	๑	-	-	-	-	-	๑	-	-	-	๒

## โครงสร้าง กองการศึกษา ศาสนาและวัฒนธรรม (๐๘)



ระดับ	ผู้อำนวยการท้องถิ่น			สายการสอน			วิชาการ		ลูกจ้างประจำ	พนักงานจ้าง		รวม
	ต้น	กลาง	สูง	ครู ค.ศ.๑	ครู ค.ศ.๒	ครู ค.ศ.๓	ปฏิบัติการ	ชำนาญการ		ภารกิจ	ทั่วไป	
จำนวน	๑	-	-	๑	๑	๑	-	๑	-	๔	๑	๑๐

## โครงสร้าง กองสวัสดิการสังคม (๑๑)



ระดับ	อำนาจการท้องถิ่น			วิชาการ		ทั่วไป		ลูกจ้างประจำ	พนักงานจ้าง		รวม
	ต้น	กลาง	สูง	ปฏิบัติการ	ชำนาญการ	ปฏิบัติงาน	ชำนาญงาน		ภารกิจ	ทั่วไป	
จำนวน	๑	-	-	-	๑	-	-	-	-	-	๒

## หน่วยตรวจสอบภายใน (๑๒)

### นักวิชาการตรวจสอบภายใน ชก. (๑)

#### หน่วยตรวจสอบภายใน

งานจัดทำแผนการตรวจสอบภายในประจำปี งานการตรวจสอบความถูกต้องและเชื่อถือได้ของเอกสารการเงิน การบัญชี เอกสารการรับการจ่ายเงินทุกประเภท ตรวจสอบการเก็บรักษาหลักฐานการเงิน การบัญชี งานตรวจสอบการสรรหาพัสดุและทรัพย์สิน การเก็บรักษาพัสดุและทรัพย์สิน งานตรวจสอบการทำประโยชน์จากทรัพย์สิน ขององค์การบริหารส่วนตำบล งานตรวจสอบติดตามและการประเมินผลการดำเนินงานตามแผนงาน โครงการให้เป็นไปตามนโยบาย วัตถุประสงค์ และเป้าหมายที่กำหนดอย่างมีประสิทธิภาพ ประสิทธิผลและประหยัด งานวิเคราะห์และประเมินความมีประสิทธิภาพ ประหยัด คุ่มค่า ในการใช้ทรัพยากรของส่วนราชการต่างๆ งานประเมินการควบคุมภายในของหน่วยรับตรวจ งานรายงานผลการตรวจสอบภายใน งานบริการข้อมูล สถิติ ช่วยเหลือให้คำแนะนำแนวทางแก้ไข ปรับปรุงการปฏิบัติงานแก่หน่วยรับตรวจและผู้เกี่ยวข้อง

ระดับ	อำนาจการท้องถิ่น			วิชาการ		ทั่วไป		ลูกจ้างประจำ	พนักงานจ้าง		รวม
	ต้น	กลาง	สูง	ปฏิบัติการ	ชำนาญการ	ปฏิบัติงาน	ชำนาญงาน		ภารกิจ	ทั่วไป	
จำนวน	-	-	-	-	๑	-	-	-	-	-	๑